

# Soirée FEM NET

---

## Carcinome à cellules claires de l'ovaire et de l'endomètre : registre, prise en charge et perspectives

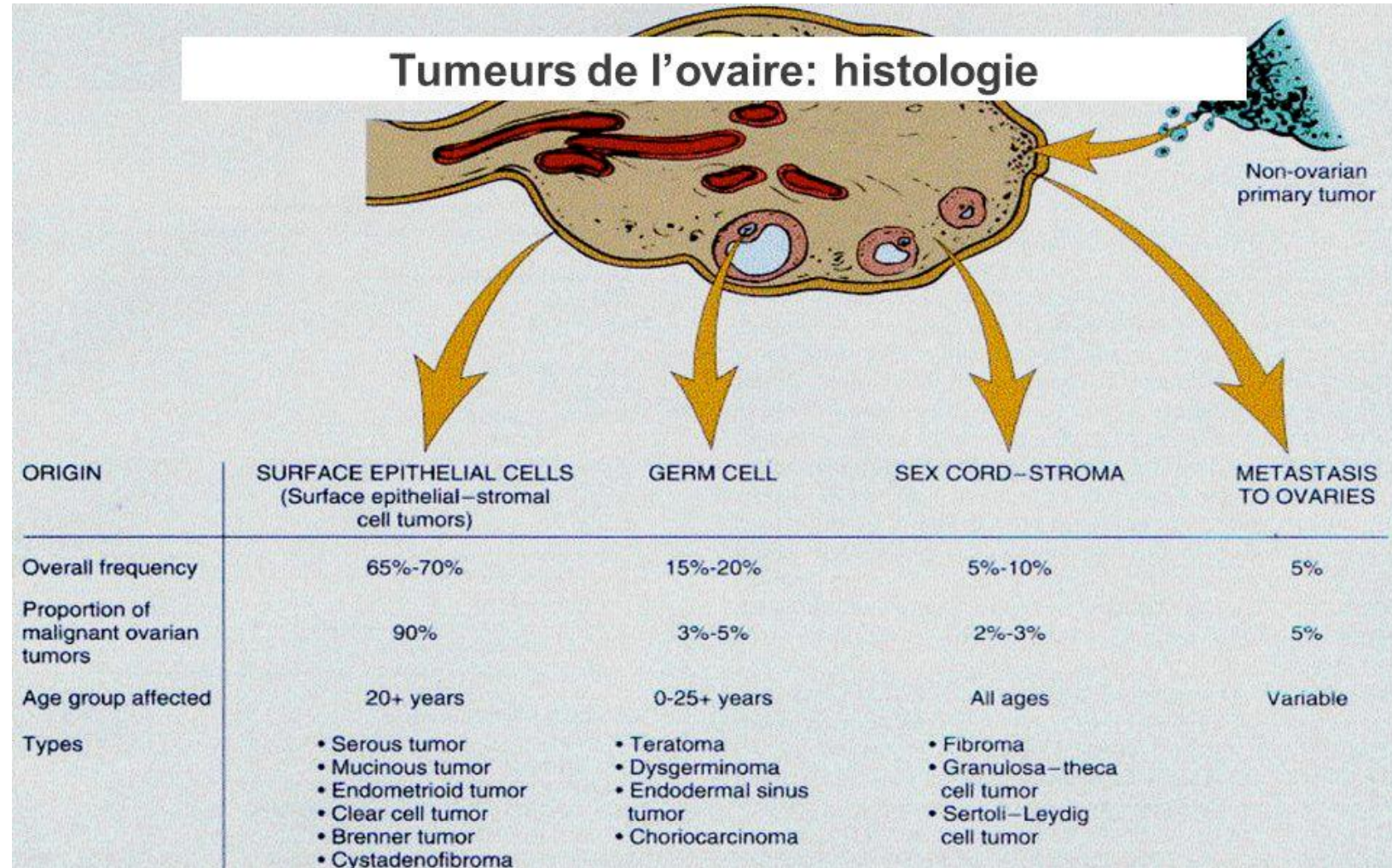
---

**Dr Jean-David Fumet, MD, PhD**

*Département d'oncologie médicale  
CLCC Georges-François Leclerc – Dijon  
19/12/2024*



# Cancer de l'ovaire à cellules claires



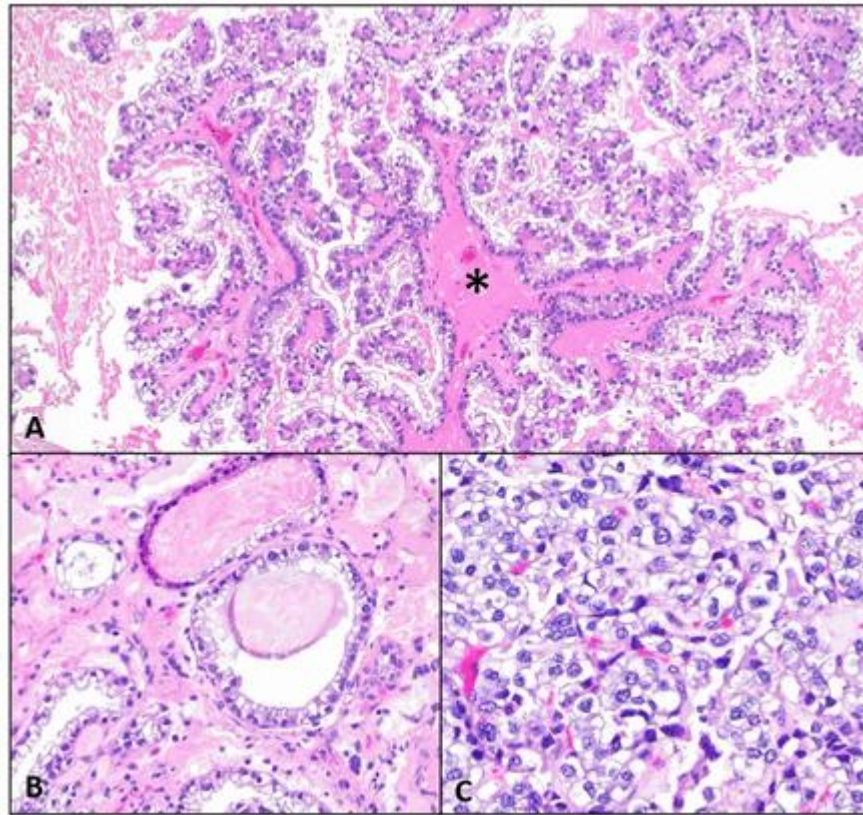
# Cancer de l'ovaire à cellules claires

- Tumeur épithélial
- Haut grade
- Rare : environ 3% des cancers de l'ovaire
- Prévalence plus élevée dans la population asiatique
- Patiente plus jeune
- Faible chimiosensibilité

<b>Histological type</b>	
Serous	4467 (83.4%)
Mucinous	98 (1.8%)
Endometrioid	160 (3.0%)
Brenner	20 (0.4%)
Clear cell	163 (3.0%)
Undifferentiated	299 (5.6%)
Carcinosarcoma	111 (2.1%)
Sero-mucinous	2 (0.0%)
Other	33 (0.6%)
NA	205

Patients ESME OVR  
n=13032

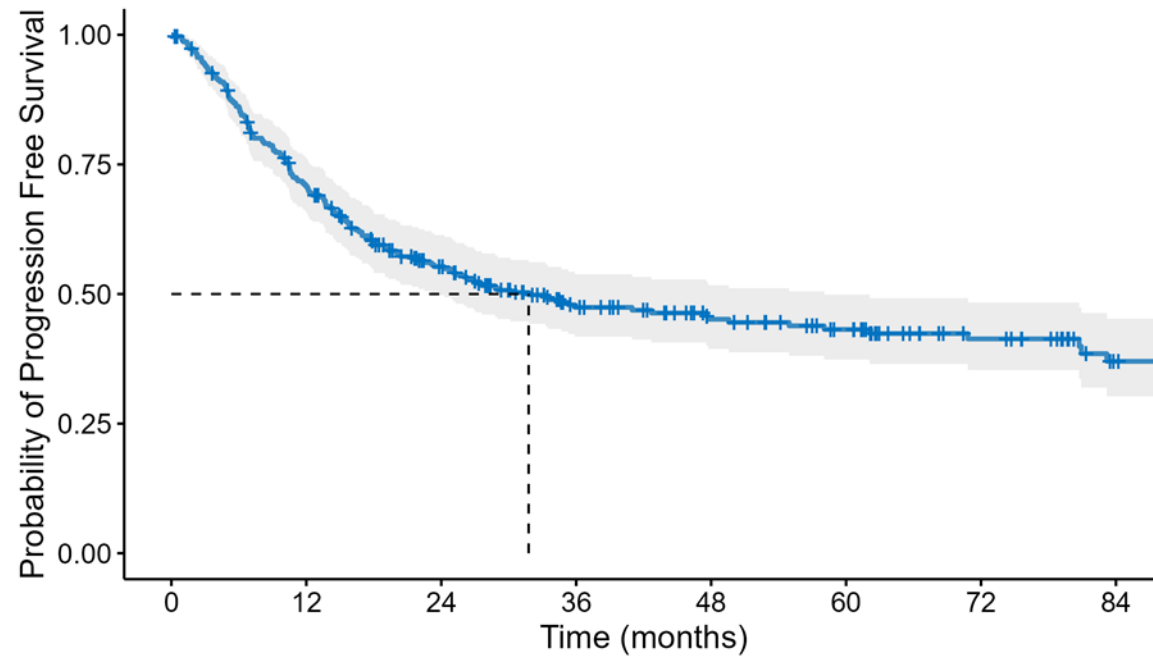
# Cancer de l'ovaire à cellules claires



- Missing or unusable histology, n=2158
- Missing information on the FIGO stage, n=101
- Other histology than OCCC, n=9844
- No treatment n=276
- Other reasons n=353

OCCC  
n=300

# Cancer de l'ovaire à cellules claires

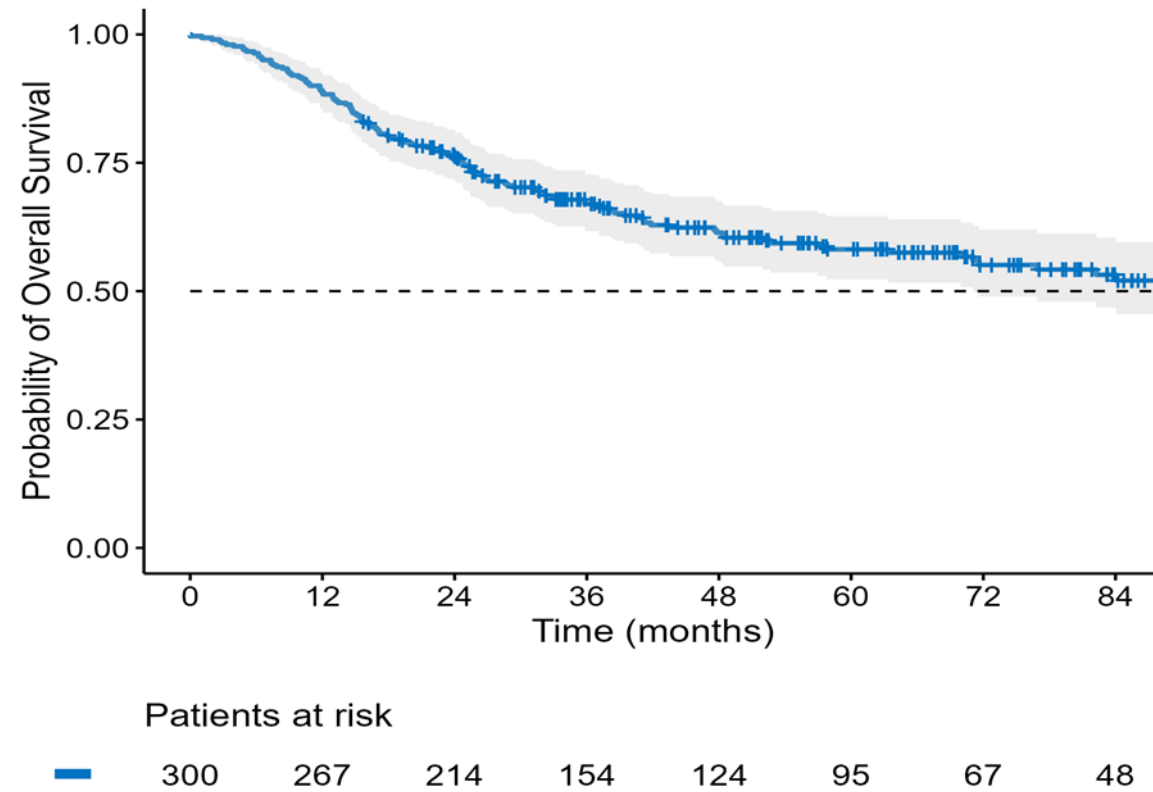


Patients at risk	
—	300
—	205
—	139
—	95
—	74
—	60
—	40
—	23

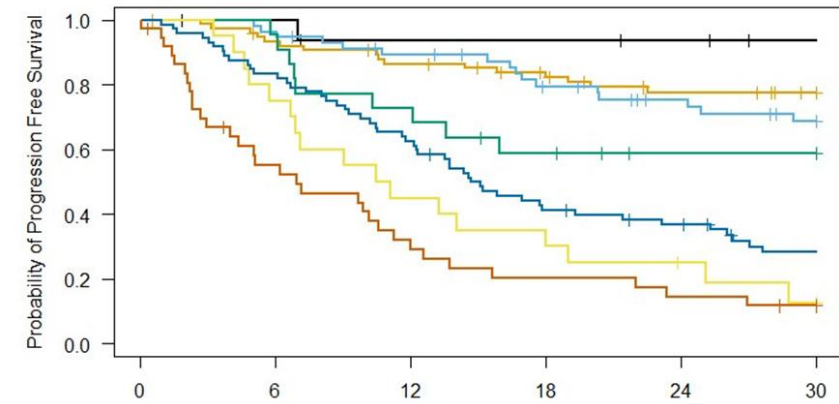
PFS (month)	OS (month)
31.8 [23.4;58.1]	102,7 [71.1;NA]

	PFS rate	OS rate
<b>3 years</b>	47.4% [41.8;53.8]	67.0% [61.7;72.7]
<b>5 years</b>	43.2% [37.4;49.9]	58.1% [52.3;64.6]

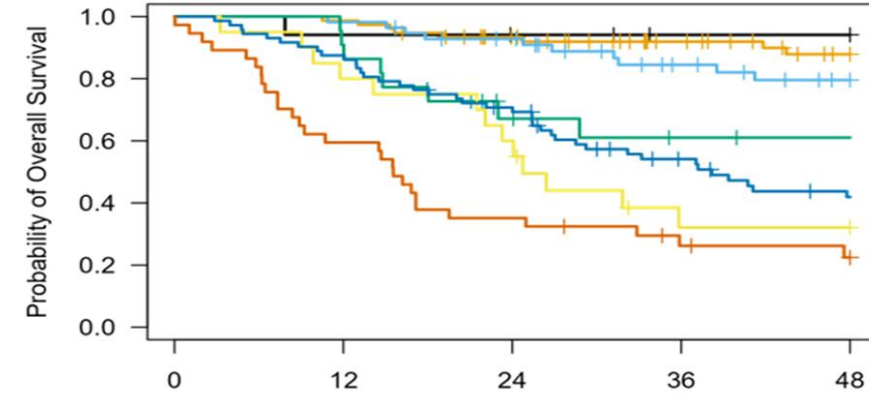
# Cancer de l'ovaire à cellules claires



# Cancer de l'ovaire à cellules claires



	PFS (month)	OS (month)
Stage I	116.2 [96.6;NA]	137.2 [137.2;NA]
Stage II	54.9 [13.6;NA]	116.4 [23.0;NA]
Stage III	14.0 [11.8;19.0]	35.8 [26.4;48.4]
Stage IV	6.9 [4.0;12.0]	15.5 [9.2;32.9]

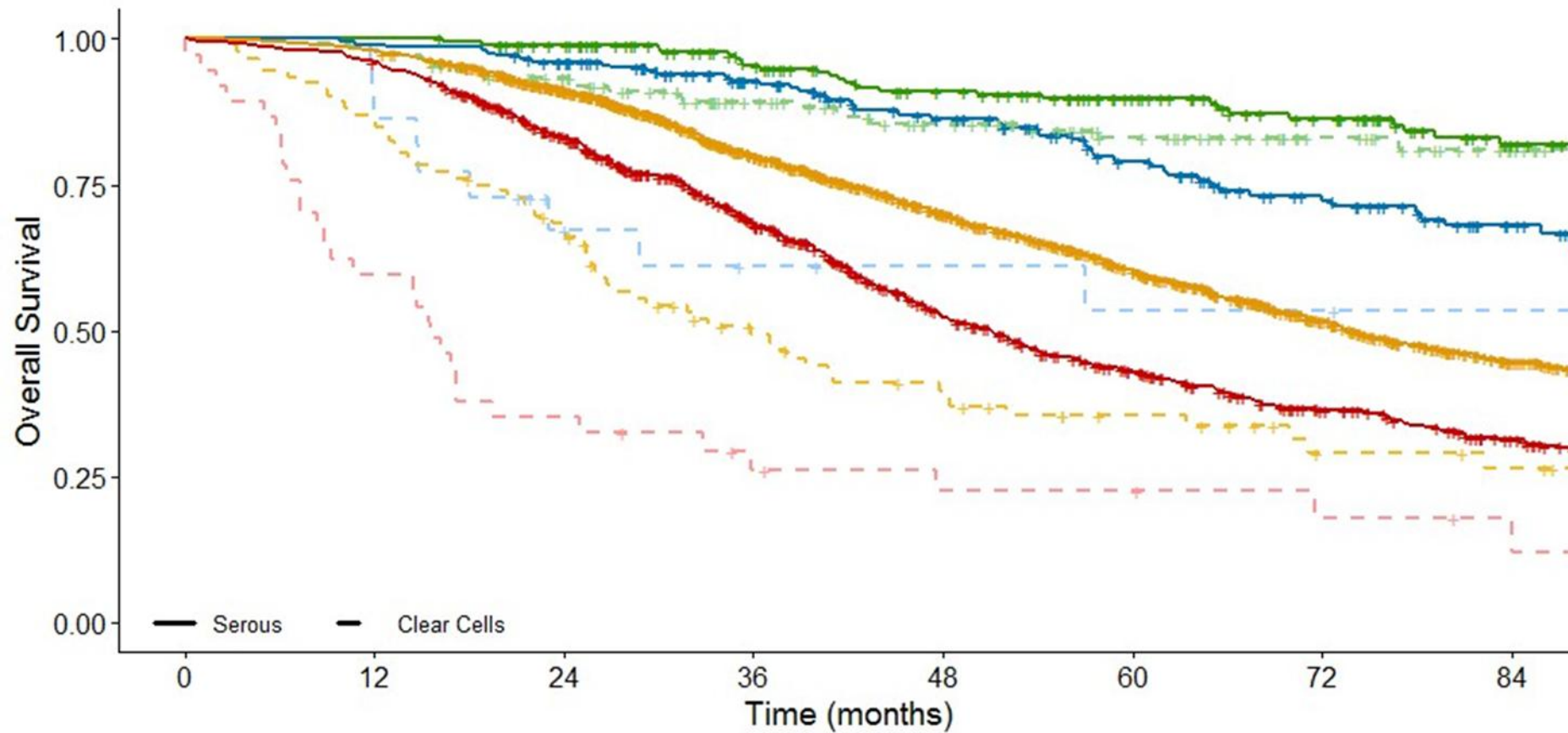


**Patients at risk:**

	0	12	24	36	48
I	17	16	15	13	13
IA-IB	76	75	64	51	40
IC	56	55	49	36	29
II	22	20	12	9	8
III, IIIA or IIIB	20	16	12	5	5
IIIC	72	63	49	32	23
IV	37	22	13	8	6

**Patients at risk:**

	0	6	12	18	24	30
I	17	16	14	14	13	11
IA-IB	76	69	63	57	50	46
IC	56	54	48	40	34	28
II	22	21	16	12	9	9
III, IIIA or IIIB	20	15	9	7	4	2
IIIC	72	60	45	29	24	16
IV	37	19	10	7	5	3



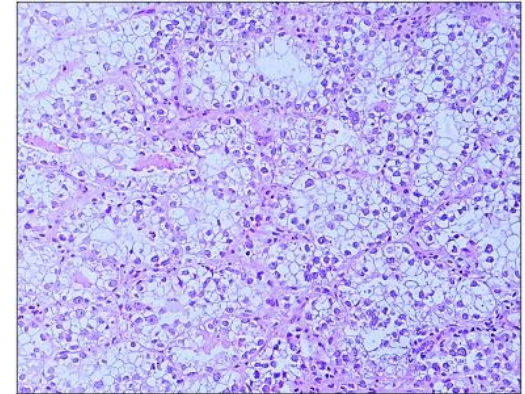
### Number at risk

	0	12	24	36	48	60	72	84
I. Clear Cells	149	146	128	100	82	62	44	29
II. Clear Cells	22	20	12	9	8	7	7	6
III. Clear Cells	92	79	61	37	28	20	12	10
IV. Clear Cells	37	22	13	8	6	6	4	3
I. serous	201	201	190	161	139	116	95	67
II. serous	204	202	191	155	128	101	77	53
III. serous	1909	1869	1644	1263	977	751	544	396
IV. serous	814	781	629	432	275	194	134	95

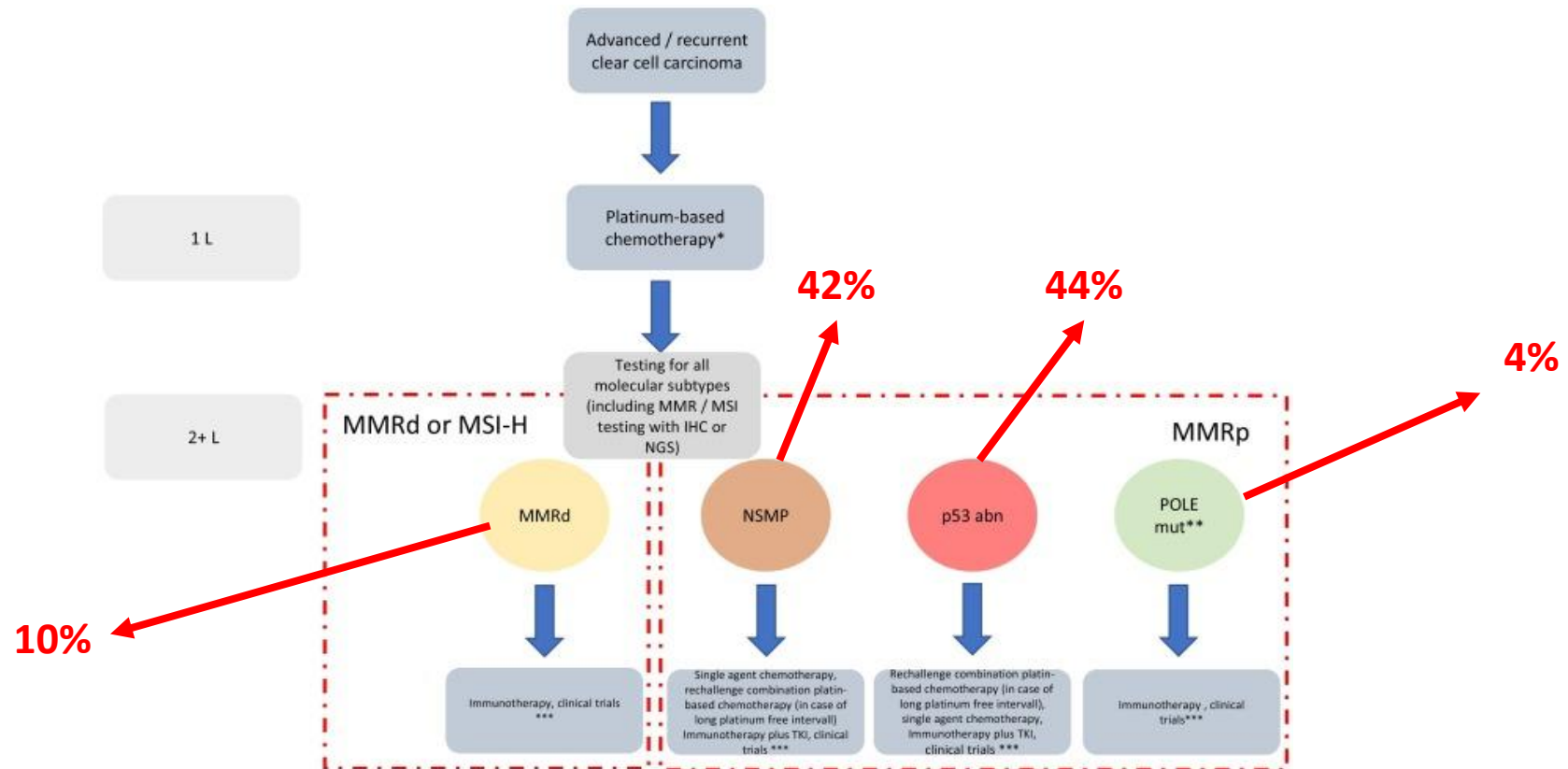
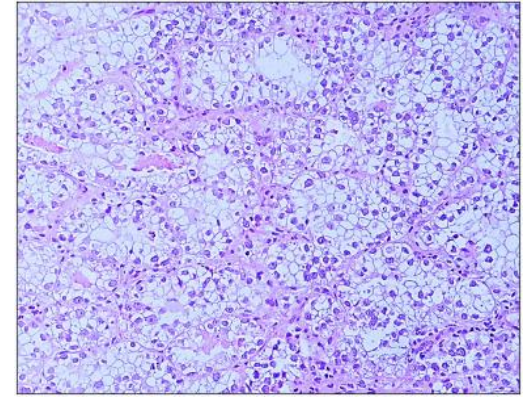


# Carcinome à cellules claires endomètre

- Tumeur épithélial
- Rare : environ 2-5%
- Prévalence plus élevée dans la population asiatique
- Aggressive et Faible chimiosensibilité
- HNF1B positive, WT1 négative, Napsin A and/or p504S positive, and estrogen receptor (ER)/progesterone receptor (PR) négative



# Carcinome à cellules claires endomètre



\*, carboplatin plus paclitaxel is the preferred first line chemotherapy according to the GOG209 study.

\*\* , very uncommon entity

\*\*\*, Pembrolizumab or dostarlimab in patients with MMRd/MSI-H; Pembrolizumab plus lenvatinib regardless MMR status

## 713MO Nivolumab and ipilimumab combination treatment in advanced gynaecological clear cell cancers: Results from the phase II MoST-CIRCUIT trial

[O. Klein](#)<sup>1</sup> · [M.S. Carlino](#)<sup>2</sup> · [M. Michael](#)<sup>3</sup> · ... · [K. Wilkie](#)<sup>12</sup> · [J. Cebon](#)<sup>13</sup> · [B. Gao](#)<sup>14</sup>... [Show more](#)

[Affiliations & Notes](#) ✓ [Article Info](#) ✓



- Etude Australienne
- Nivo 3 + Ipi 1, Q3W 4 doses puis nivo 480mg Q4W
- 28 patientes (24 ovaires, 4 utérus)
- 75% en 2<sup>e</sup> ligne
- ORR = 50% (13% réponse complète, 37% réponse partielle)
- PFS 6 mois : 52%
- Median OS : 10 mois

## 713MO Nivolumab and ipilimumab combination treatment in advanced gynaecological clear cell cancers: Results from the phase II MoST-CIRCUIT trial

[O. Klein](#)<sup>1</sup> · [M.S. Carlino](#)<sup>2</sup> · [M. Michael](#)<sup>3</sup> · ... · [K. Wilkie](#)<sup>12</sup> · [J. Cebon](#)<sup>13</sup> · [B. Gao](#)<sup>14</sup>... [Show more](#)

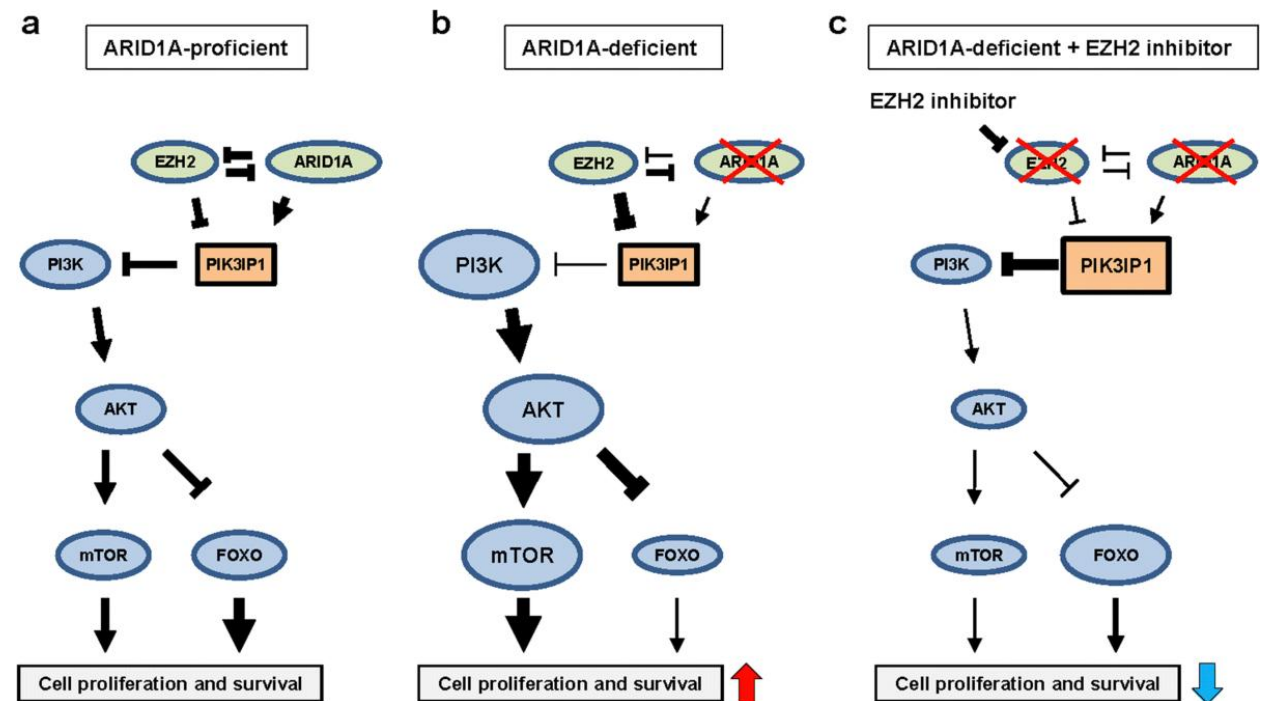
[Affiliations & Notes](#) ✓ [Article Info](#) ✓



- Median TMB = 2.4/MB (range 1-13.9) corrélé à la réponse (p = 0,03)
- Mutations
  - ARID1A (44%), PIK3CA (39%), SPOP (22%), TERT promoter (22%), KRAS (17%)
  - ARID1A WT corrélé à la réponse

# Perspectives

- Immunothérapie
- Thérapies ciblées
  - KRAS
  - ARID1A EZH2 inhibitor *CPI-0209*



# Soirée FEM NET

---

## Carcinome à cellules claires de l'ovaire et de l'endomètre : registre, prise en charge et perspectives

---

**Dr Jean-David Fumet, MD, PhD**

*Département d'oncologie médicale  
CLCC Georges-François Leclerc – Dijon  
19/12/2024*

