



Equipe régionale Bourgogne Franche-Comté

# Formation à destination des aides-soignantes

## Lundi 25 novembre 2024



## AJA : Adolescents et Jeunes Adultes atteints de cancer 15 à 24 ans

- 2023 en France : 2300 AJA      2024 : près de **2400** AJA
- **3ème** cause de Décès évitable en France

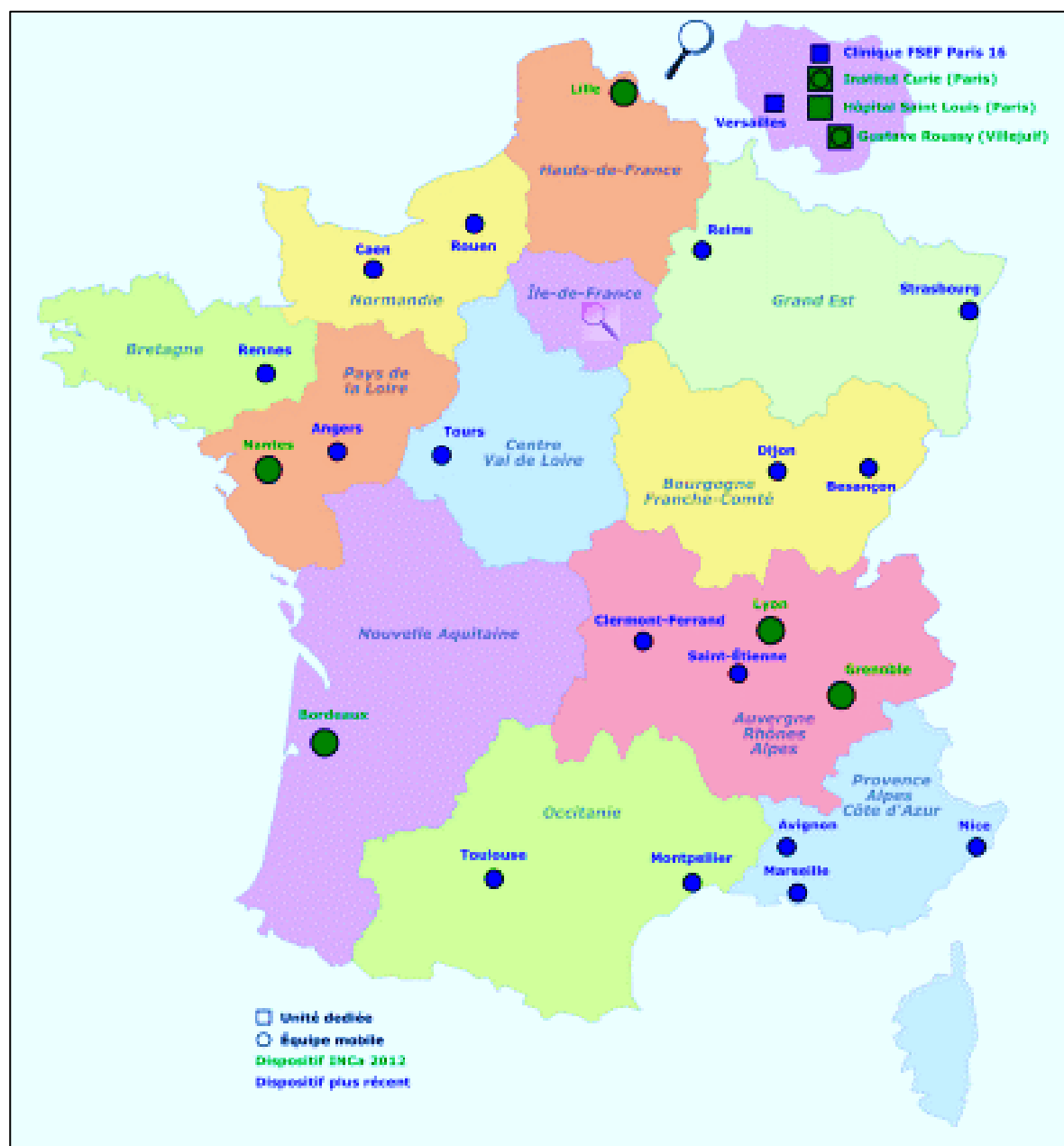
- **80 % hématologie / 20 % oncologie**
- **Services adultes et pédiatriques**
- Répartis dans différentes structures de soins

- File active Patients AJA au 07/10/2024 : **171 dont 15 décès**
- Nombre de RCP SOS AJA en 2024 : **11**



Equipe régionale Bourgogne Franche-Comté



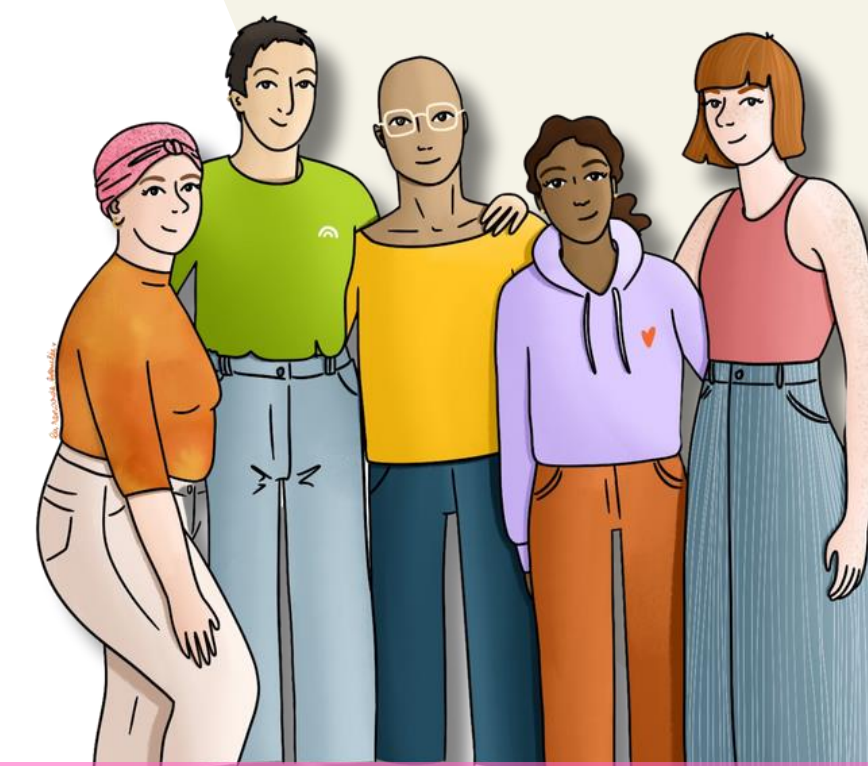


Equipe régionale Bourgogne Franche-Comté

Le réseau AJA de BFC existe depuis **octobre 2021**

Il est présent parmi **29 Réseaux** au niveau national

**Le réseau AJA fait partie du Dispositif spécifique régional du cancer de BFC**



# LE RESEAU AJA : Une équipe MOBILE pluridisciplinaire



Equipe régionale Bourgogne Franche-Comté



Une infirmière de coordination sur chaque site

Une enseignante en activité physique adaptée



Une psychologue

Bientôt une psychologue en Franche-Comté



# LES MISSIONS GLOBALES

- Recensement des AJA
- Prise de contact avec évaluation des besoins/attentes
- Orientation soins oncologiques de support
- Accompagnement de l'AJA et de son entourage pendant et après traitement
- Soutien et appui aux équipes professionnelles



Equipe régionale Bourgogne Franche-Comté



# NOS OUTILS DE COMMUNICATION



Equipe régionale Bourgogne Franche-Comté



**UNE ÉQUIPE MOBILE  
PLURIDISCIPLINAIRE  
EN BOURGOGNE ET  
EN FRANCHE-COMTÉ**

Coordination du parcours **des 15-24 ans**  
atteints de cancer

Collaboration avec les **professionnels**  
impliqués dans leur prise en charge


Accompagnement des jeunes  
et de leur **entourage**



reseauaja@oncobfc.com | 06 44 76 29 18 | 06 41 40 65 52



**Mathilde GURY**  
Enseignante APA



**Lucie SEBILLOTTE**  
Psychologue






**Laura ROY et Marion JACQUENET**  
Infirmières de coordination

**Retrouvez-nous**

- Réunion Concertation Pluridisciplinaire  
**AJA SOINS DE SUPPORT**  
Dans le dossier communiquant de cancérologie (DCC)  
2ème lundi de chaque mois en salle RCP 1 au CHU Besançon  
(visio possible)
- Besançon : 06 44 76 29 18  
Dijon : 06 41 40 65 52

**Contactez-nous** [reseauaja@oncobfc.com](mailto:reseauaja@oncobfc.com)



financé par l'ARS Bourgogne-Franche-Comté



Réseau Aja



reseauajafbc

# PROCESSUS ACTION RESEAU AJA

Information Réseau AJA au patient par médecin ou équipe pluridisciplinaire

RCP ou Info directe

IDEC

Entretien individuel avec le patient et/ou aidant = questionnaire à remplir + autorisation à signer + photo

Staff AJA

tous les lundis

Patient et/ou Aidant

Orientation SOS équipe AJA

Coordination avec SOS intra ou extra hospitalier et/ou intervenants extérieurs  
Exemple : psychologue, Assistant Social, IDE scolaire, CPE, kinésithérapeute, etc

Contact avec le patient si besoin

Restitution par un membre de l'équipe AJA

STAFF AJA

Référent service

Evolution du besoin des patient (contact patient, soignant ou autre)

Patient décédé : PEC possible des aidants

## Interventions possibles au cours de 4 phases

En cours de traitements

Suivi parcours patient par l'équipe du réseau

En fin de traitement

Mise en place de la coordination réseau - Ville/Hôpital

Post-Cancer

Contact patient à 3, 6, 9, 12 et 24 mois pour suivi de coordination par IDEC ou SOS

En rechute

## Traçabilité :

- Signature des sms
- Appel du patient
  - ☞ Prévenir la collègue concernée par mail
- Dossier patient
  - 🔒 code confidentiel
- A chaque étape du parcours
  - ✍️ Traçabilité dans le dossier patient



Equipe régionale Bourgogne Franche-Comté



# LES BESOINS DES AJA

- Aménagement et orientation scolaire
- Réinsertion et orientation professionnelle
- Suivi psychologique / diététique / social / activités physiques = Financement
- Volonté de participer à des séjours bien-être
- Partager leurs expériences cancer
- Accompagnement des proches
- Relai hôpital / ville
- Informations diverses : pathologie, traitements, droits, sexualité, avenir...
- Participation à la vie culturelle



Equipe régionale Bourgogne Franche-Comté





## COMMENT ?

- Scolarité : SAPADHE, Infirmières scolaires et Médecine préventive de l'université de Bourgogne
- Projet professionnel : Missions locales et les Apprentis d'Auteuil
- Suivis : Professionnels des établissements de soins ou associations
- Séjours : Le rêve de Marie, AIDA... associations pour les jeunes
- Partage : Groupe de parole « les jeudis Causettes » financés par les associations
- Participation à la vie culturelle : Maison des Ados



Equipe régionale Bourgogne Franche-Comté



# LES PROJETS IDEC

## AJA BAG



Equipe régionale Bourgogne Franche-Comté

Livret AJA en cours d'élaboration financé par des associations

- Livret format poche 60 pages
- Illustration par Théa La Renarde Bouclée
- Devis impression fait
- Date de sortie : janvier 2025



# PROJETS PSYCHOLOGUE



Equipe régionale Bourgogne Franche-Comté

## La parole aux jeunes adultes



## La parole aux parents



# PROJETS en APA



Equipe régionale Bourgogne Franche-Comté

➤ **Le « Dispositif AJAPA'SS »** : Dispositif BFC

Faire bénéficier d'un programme APA en individuel à domicile ou en centre APA  
Convention avec EAPA –enquête et recherche financement en cours

➤ **L'atelier APA du mercredi** : Développer l'offre d'APA en collectif en dehors de l'hôpital :  
Première expérience menée à Besançon

➤ **Atelier 1,2,3 BOXE** : pour les AJA en traitement (Besançon)

➤ Poursuite de l'accompagnement **des projets des associations** en termes d'APA :

ex : Randonnées Sourire à la vie pour les jeunes adultes

« Ciné cyclo » et initiation Boxe CARPEDIEM21



# PROJETS 2025

- Poursuite des groupes de parole « Jeudis Causette » et « Parole aux parents » en Bourgogne
- Soirée « sensibilisation » à destination des professionnels en Franche-Comté (premier trimestre 2025)
- Proposition de groupe « la parole aux parents » en Franche-Comté.
- Partenariat association nationale Aida : moment de partage sur une journée avec jeunes thématique à confirmer.
- Poursuite lien ville-hôpital : rencontre CPTS BFC.



Equipe régionale Bourgogne Franche-Comté



# Réseau



Equipe régionale Bourgogne Franche-Comté

# MERCI

