

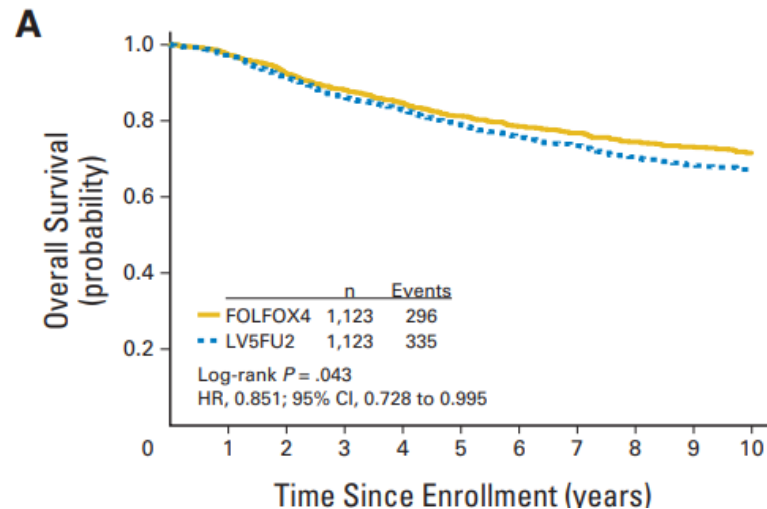
TRAITEMENTS MAJEURS EN ONCOLOGIE

Maladie curable

Objectif traitement = **GUERISON**

Rapport Bénéfice +++ / Risque

- Maladie localisée
- Maladie pauci-métastatique?
- Certains tumeurs métastatiques sont guérissables : germinales...



Situation curative / palliative?

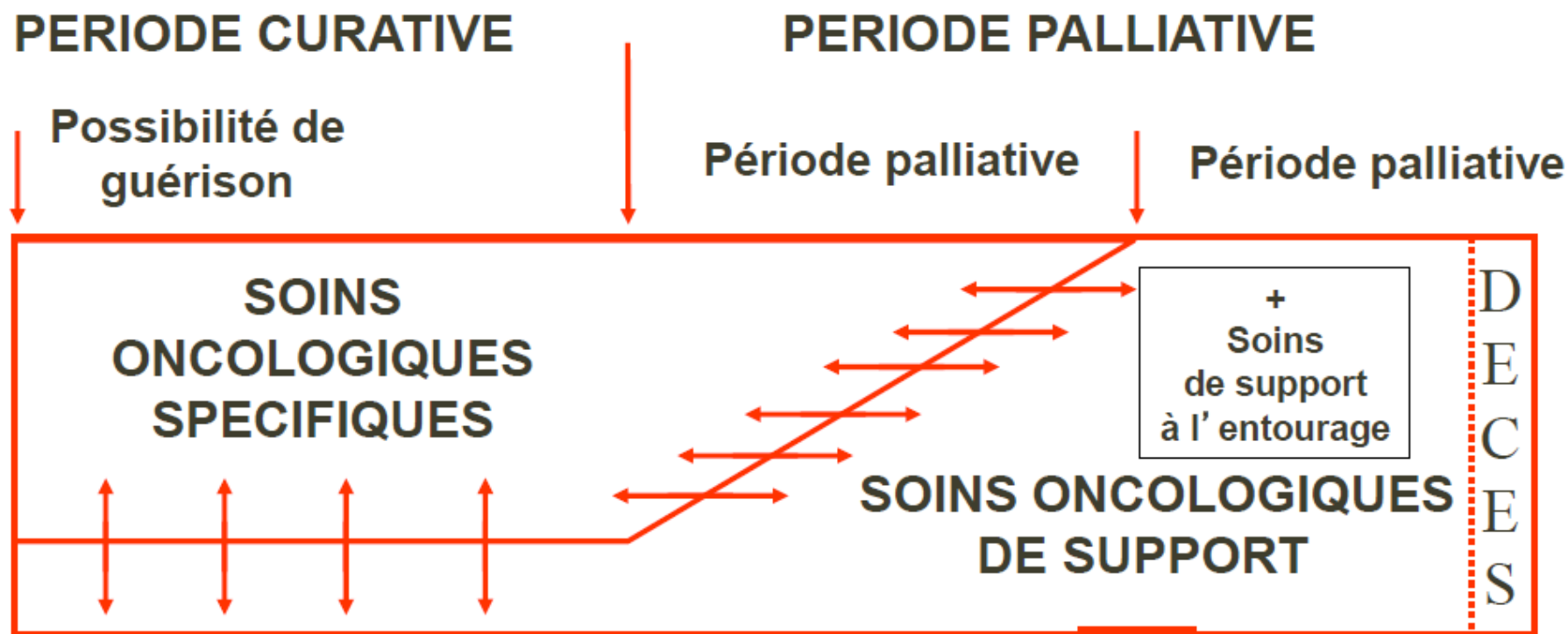
Maladie non curable

Maladie souvent métastatique, très localement avancée

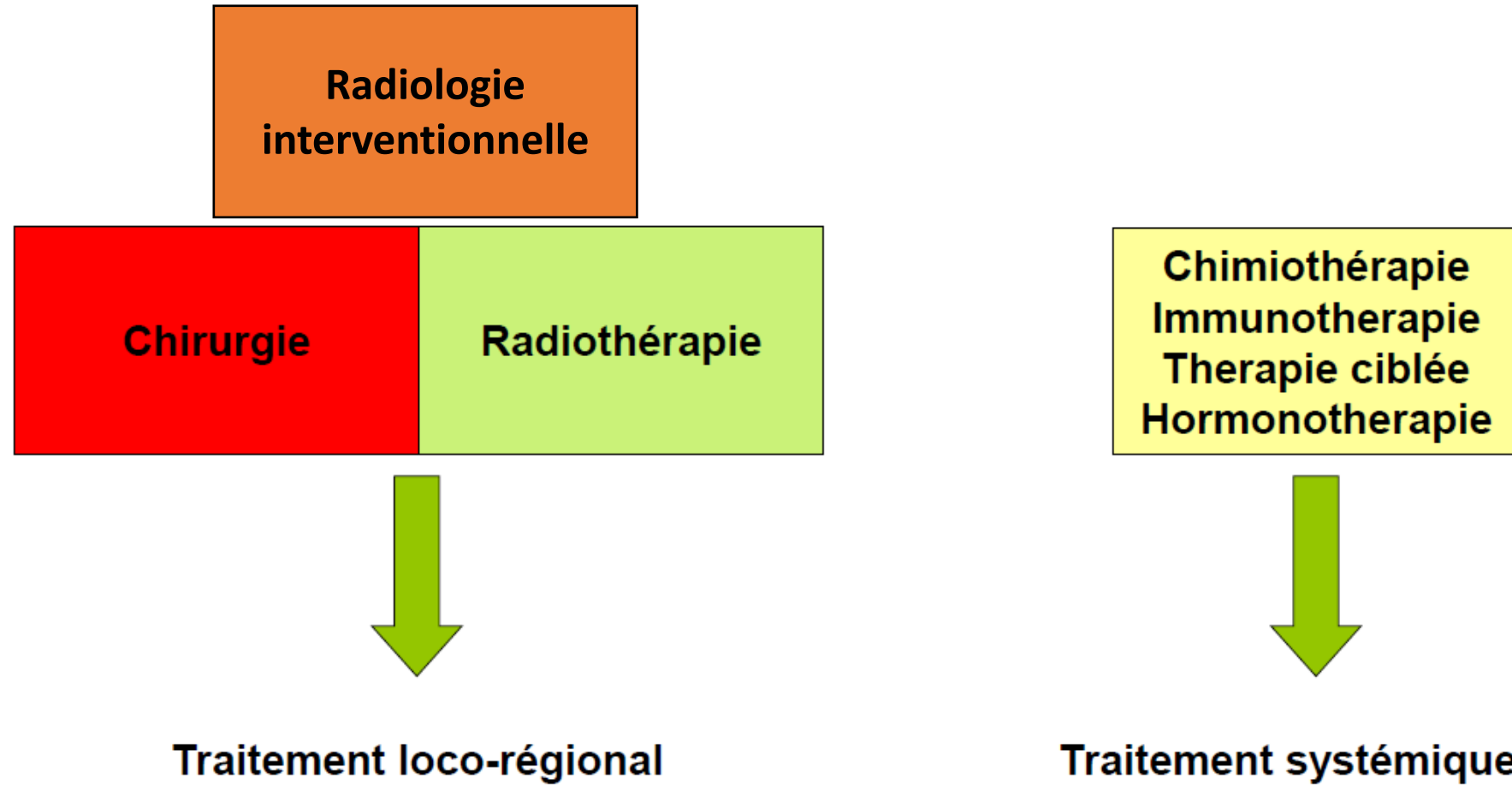
Patient altéré

⇒ Rapport **Bénéfice / Risque**

⇒ **Importance des soins de confort/palliatifs !**



Situation curative / palliative?



=> A TOUTES LES ÉTAPES DE LA MALADIE

A visée diagnostique

→ Rare, plus souvent des biopsies aujourd'hui

Cas particulier des sarcomes

A visée curative

→ Chirurgie carcinologique/radicale

→ Chirurgie de réduction

→ Chirurgie limitée à la tumeur primitive : cancer du sein

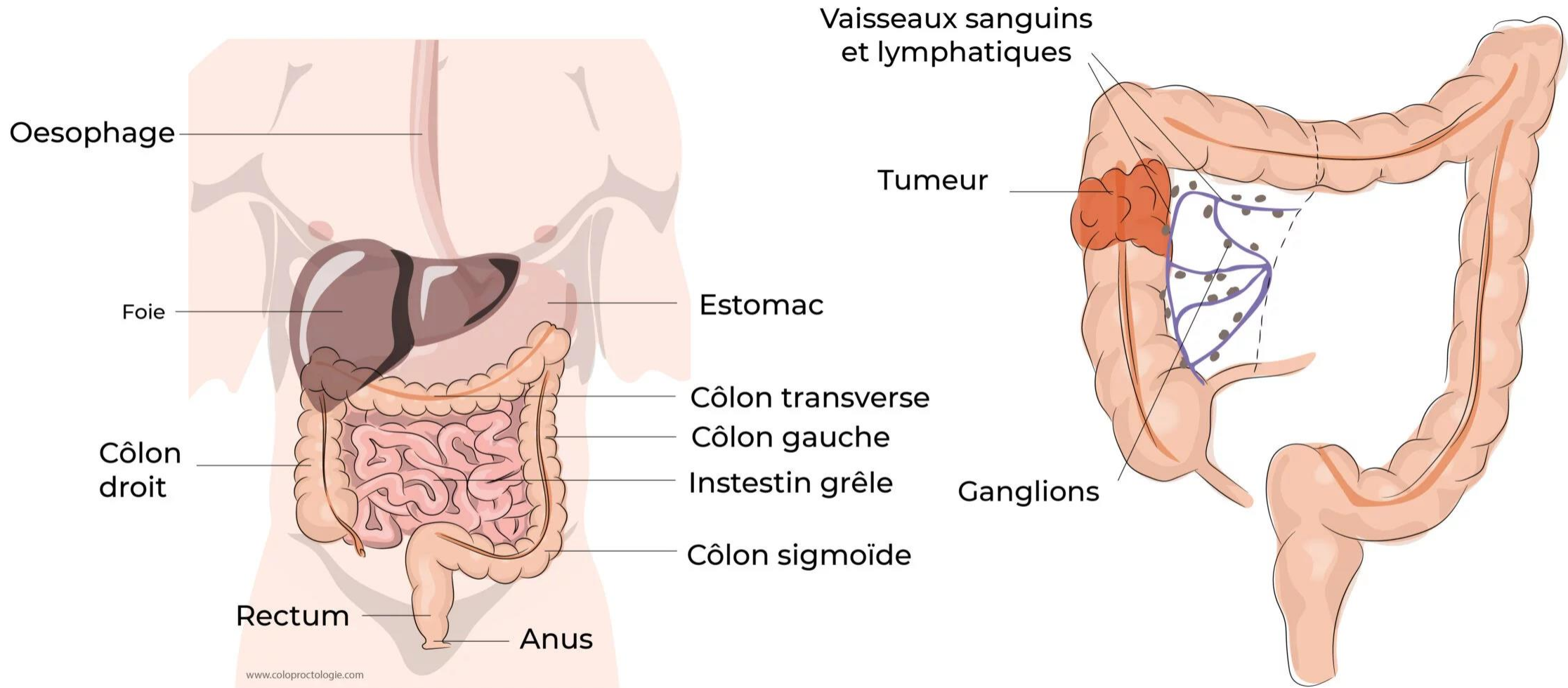
→ Chirurgie des récurrences : laryngotomie totale

→ Chirurgie des métastases : métastase hépatique du CCR

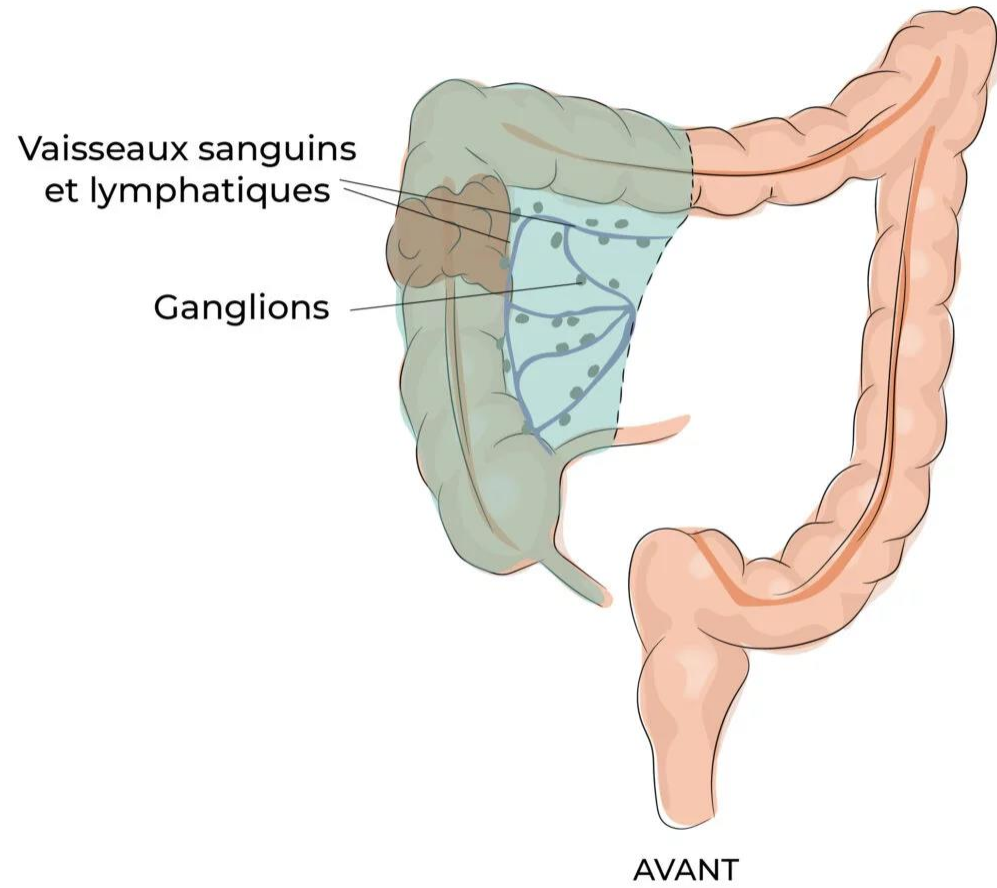
A visée palliative

Fractures pathologiques (cimentoplastie), chirurgie de dérivation

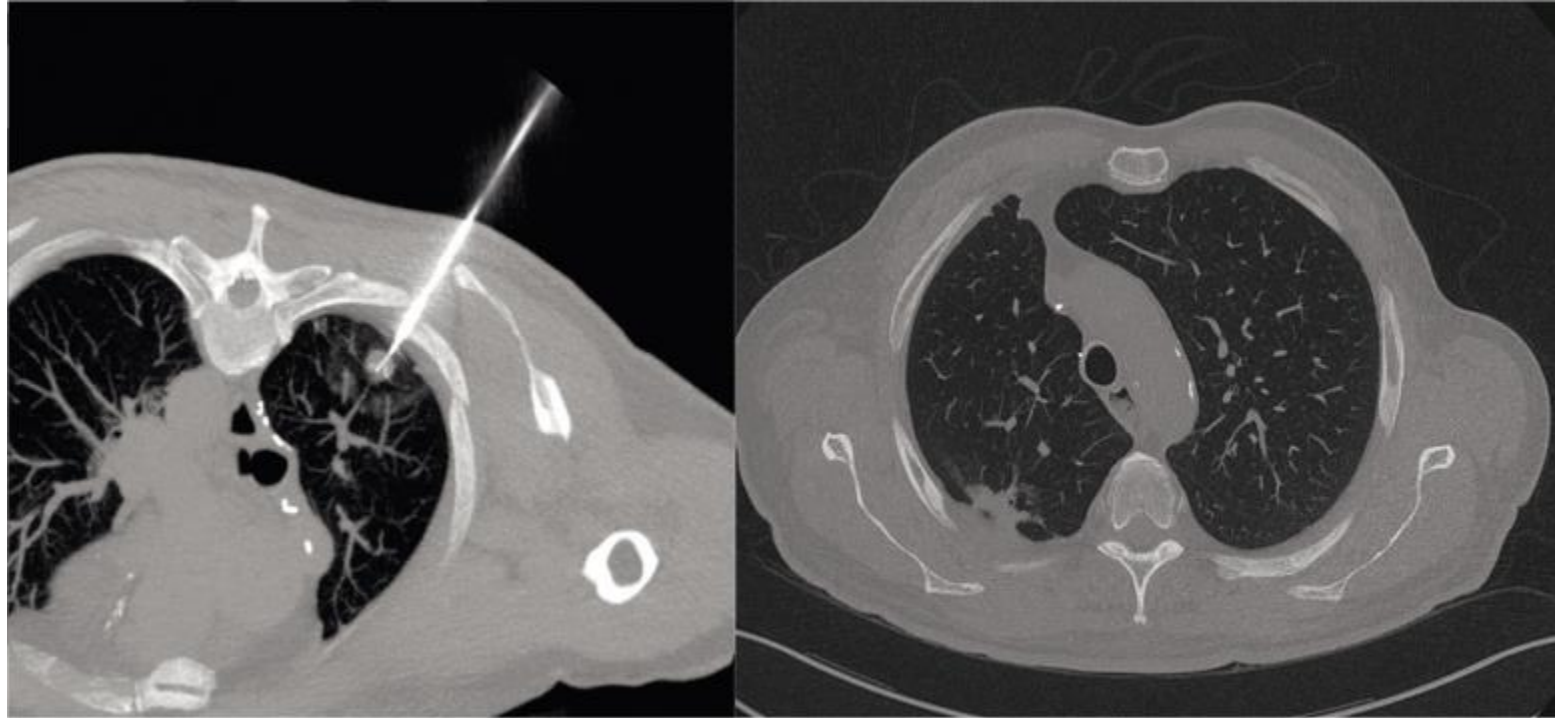
CHIRURGIE COLORECTALE



CHIRURGIE COLORECTALE

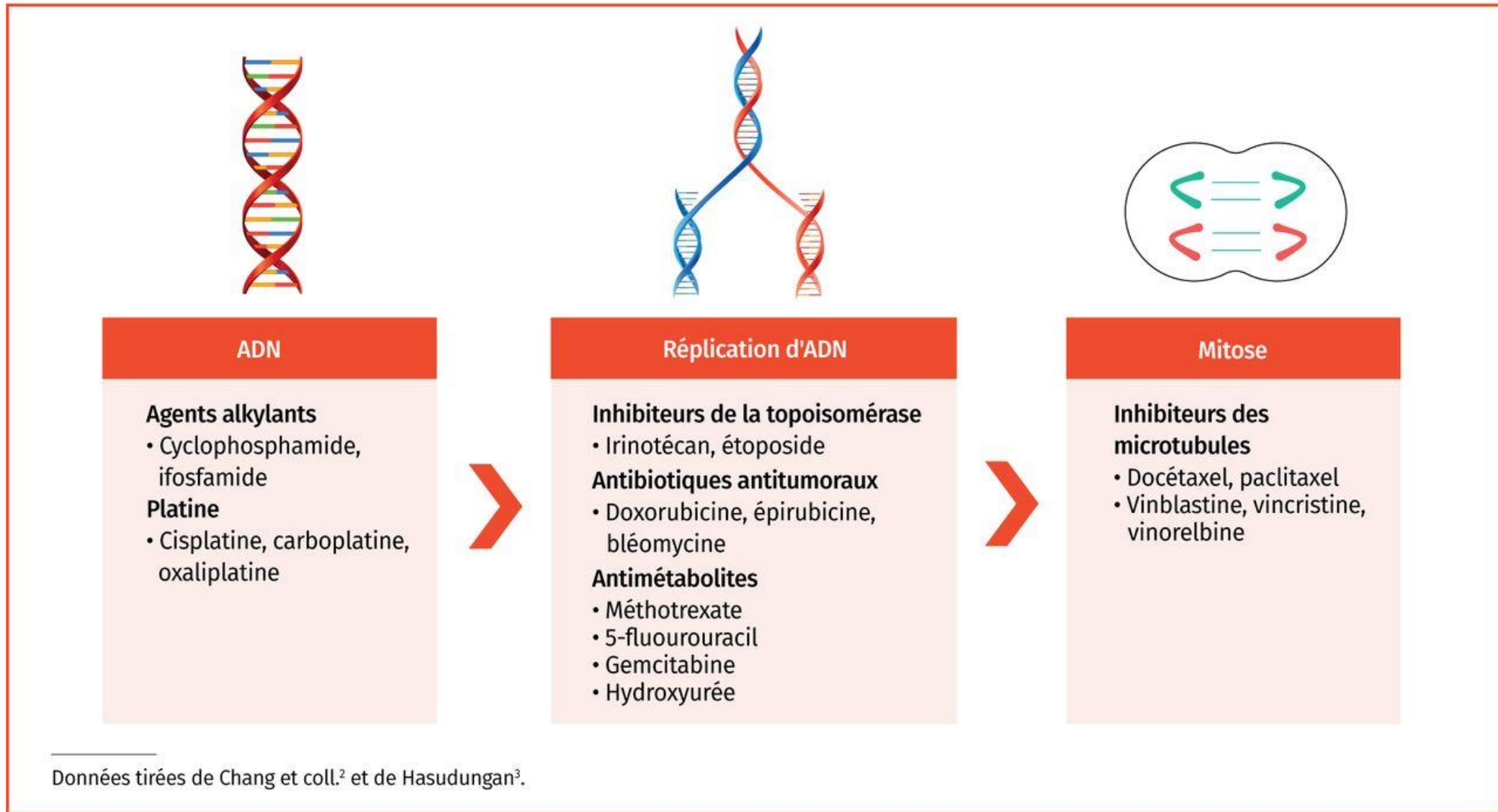


=> RADIOFREQUENCE (RF)



Et bien d'autres techniques : cryothérapie, radio-embolisation, cimentoplastie...

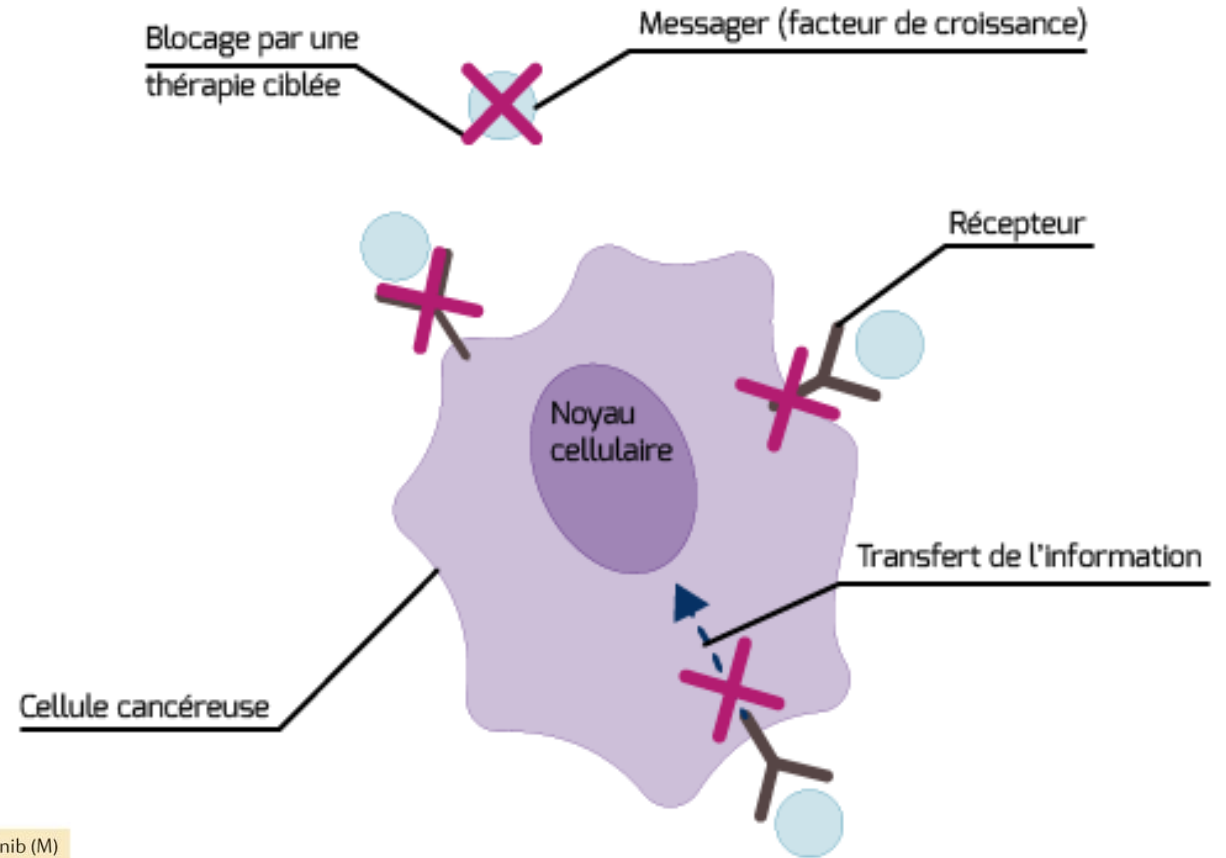
Figure 1. Mécanismes d'action de divers médicaments de chimiothérapie



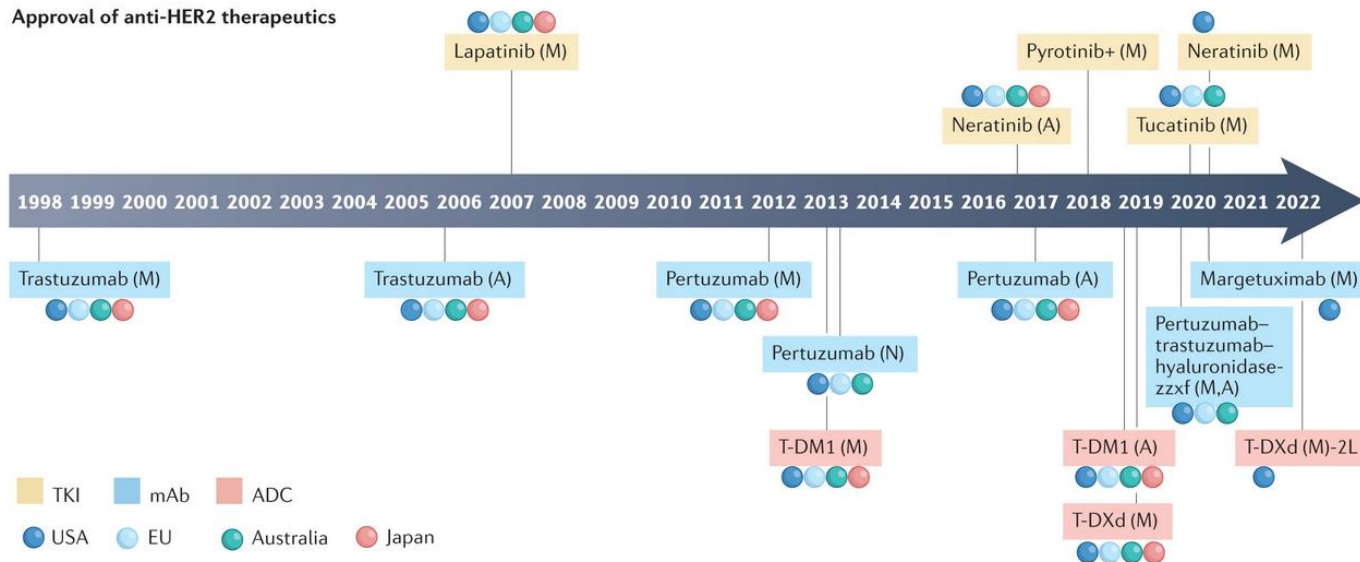
THERAPIES CIBLEES

1970 → 1^{ère} thérapie ciblée contre le cancer
TAMOXIFENE

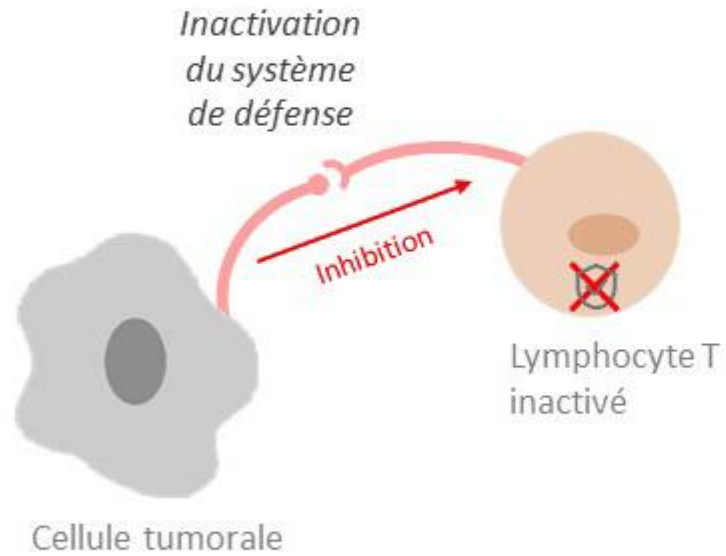
1998 → TRASTUZUMAB cible récepteur HER 2



Approval of anti-HER2 therapeutics



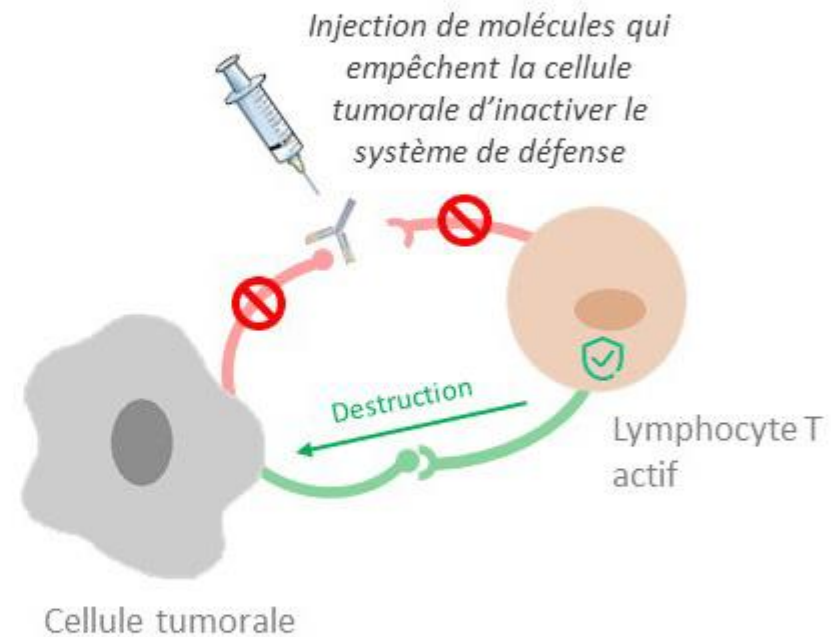
Sans immunothérapie



Défense immunitaire inactivée

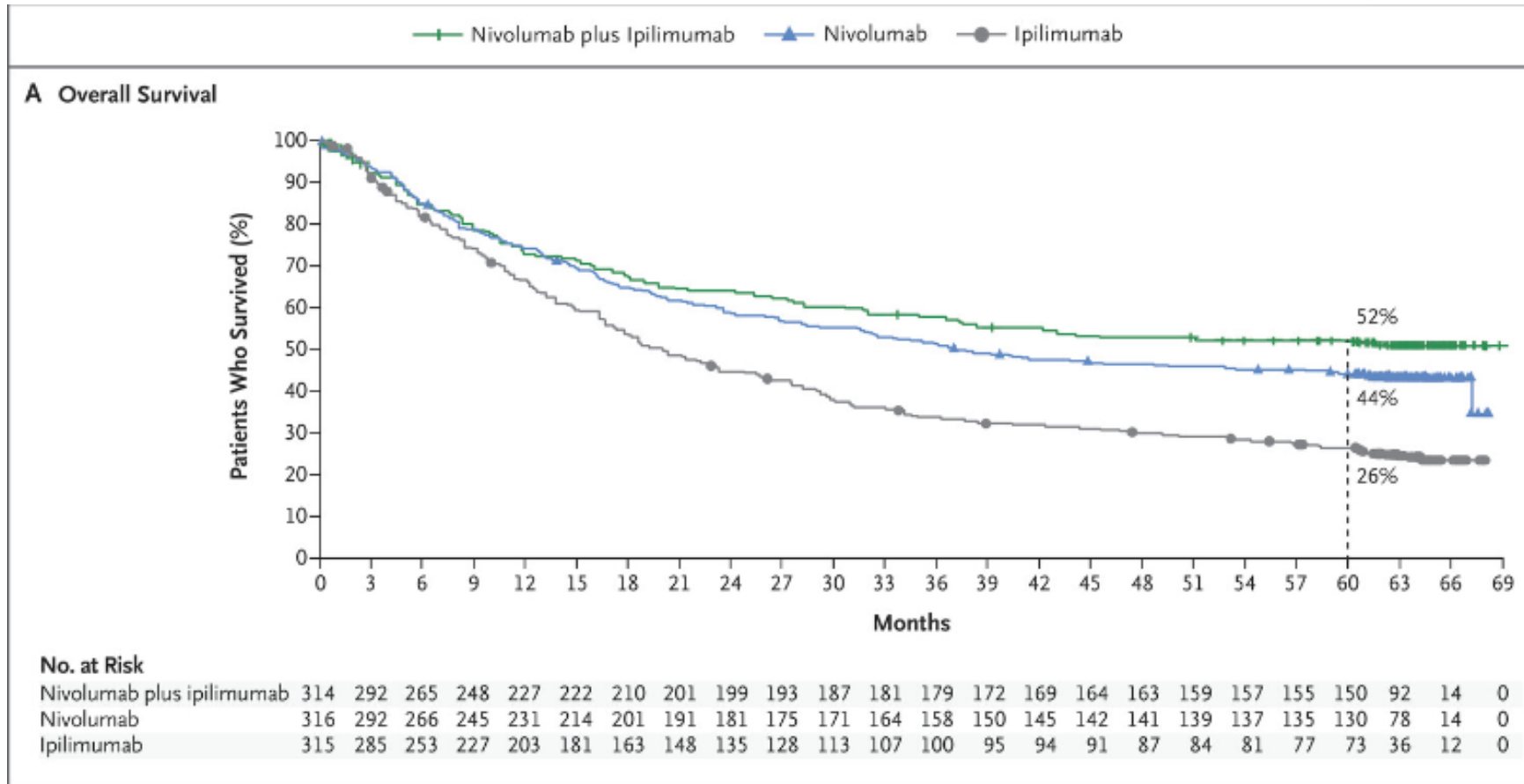
Les cellules tumorales inhibent l'action des lymphocytes dirigés contre elles.

Avec immunothérapie

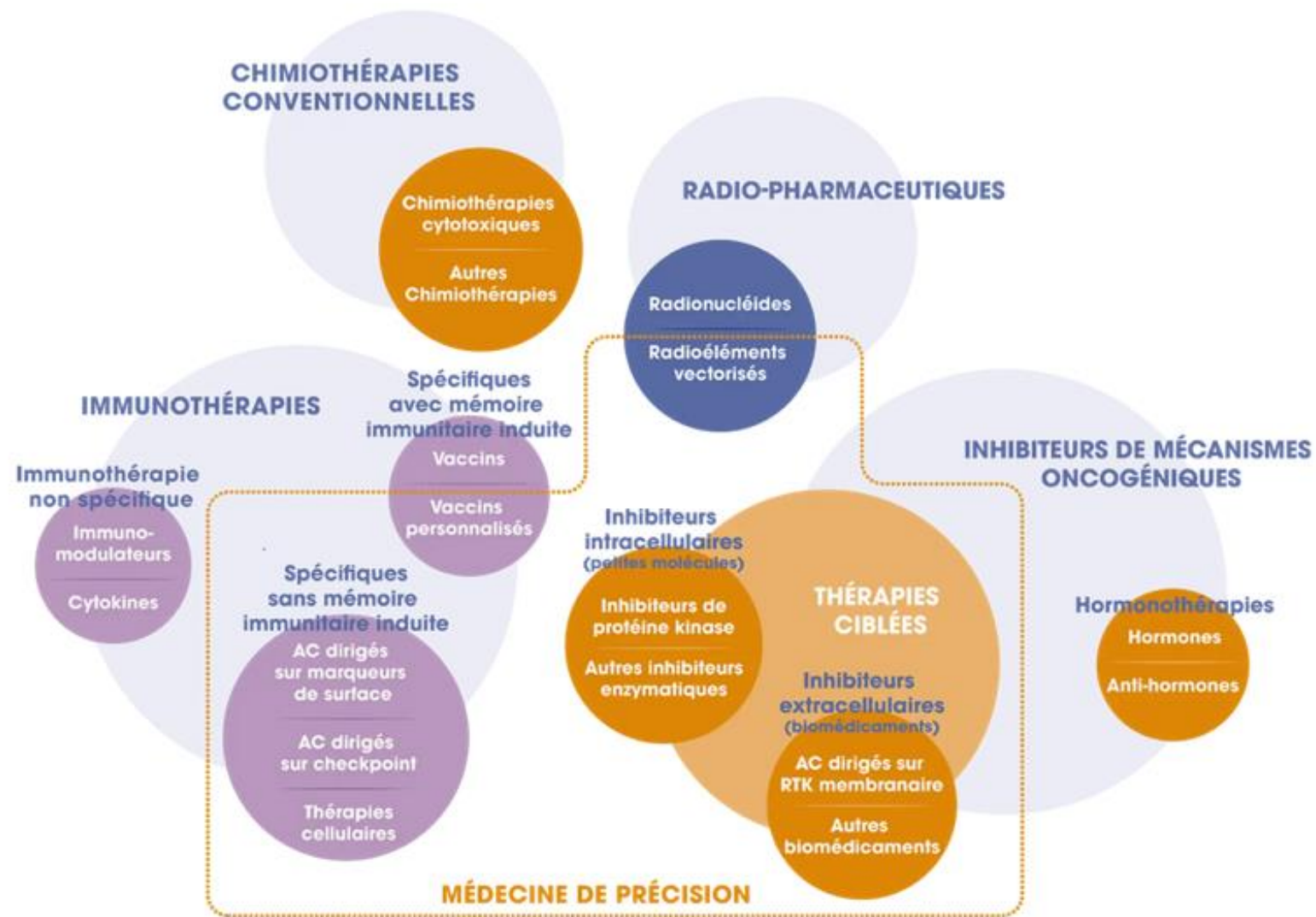


Défense immunitaire active

Les lymphocytes pénètrent la tumeur et détruisent les cellules tumorales.



Five-Year Survival with Combined Nivolumab and Ipilimumab in Advanced Melanoma, N Engl J Med, 2019



Périmètre des traitements de précision parmi les anticancéreux, d'après l'INCA¹