

FORMATION EN CANCÉROLOGIE

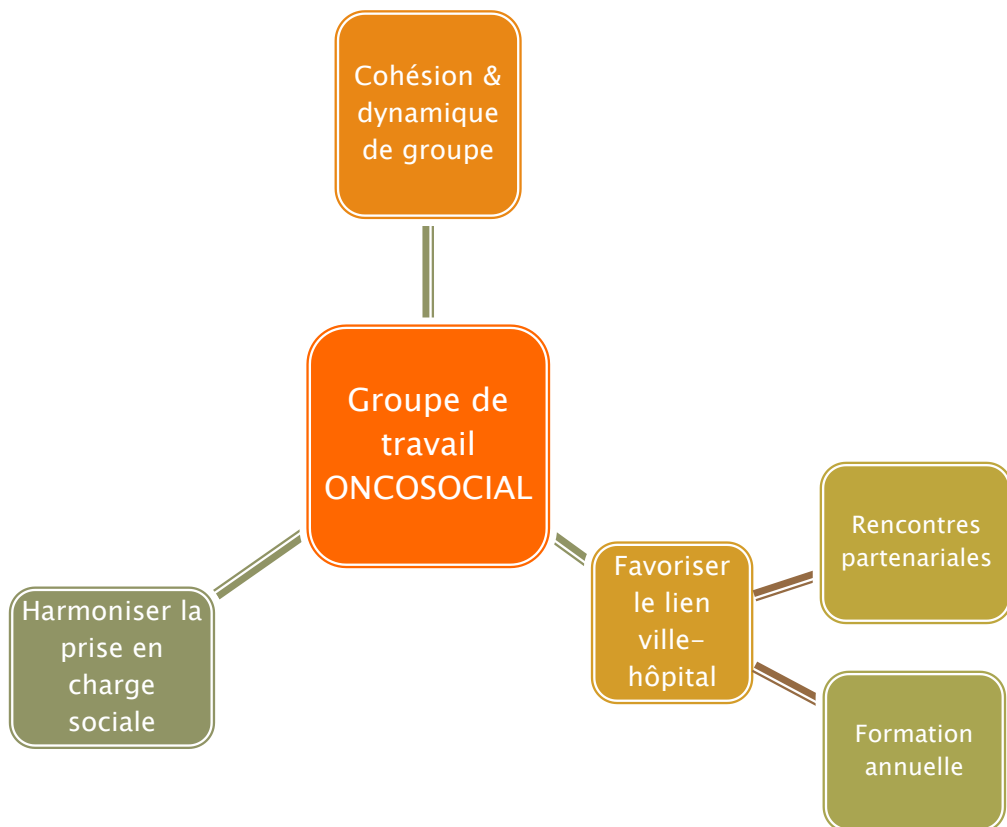
à destination des travailleurs sociaux de Franche-Comté

« Cancer chez la personne âgée :
Parcours de soins et accompagnement social »

Introduction

Chérine LAHOUEL, assistante sociale – CHU Besançon

Construction du programme du jour :



- ▶ 3X/an il existe un groupe de travail qui réunit les travailleurs sociaux des établissements autorisés et des organismes travaillant régulièrement avec des patients atteints de cancer : HAD, programme post-traitement, ligue contre le cancer.

Thèmes des journées précédentes

- ▶ 2017 : « Formation en cancérologie à destination des travailleurs sociaux de Franche-Comté »
- ▶ 2018 : « Hors de l'hôpital, la prise en charge du cancer et de ses répercussions »
- ▶ 2019 : « Prise en charge de la fin de vie et place de l'entourage »
- ▶ 2020 reportée à 2021 : « Les cancers pédiatriques »
- ▶ 2022 : « La survenue d'un cancer dans une situation de précarité : l'enjeu d'un réseau partenarial »
- ▶ 2023 : « L'accompagnement social et les répercussions du cancer sur l'entourage familial »

Rappels concernant l'organisation et le déroulé de la journée

- ▶ Format hybride : des participants dans la salle et en visio qui peuvent intervenir via le chat.
- ▶ Un temps de repas sur place avec une lunch box (option végétarienne possible).
- ▶ Un temps d'échange est prévu après chaque intervention.
- ▶ Un questionnaire d'évaluation de la journée et de proposition de thèmes pour l'an prochain sera envoyé via Google Form.
- ▶ Les présentations seront à télécharger sur le site :

www.oncobfc.com



Puis « évènements passés »

8H30 - 9H00 ACCUEIL CAFÉ

9H00-9H15 Accueil et introduction générale de la journée

- Chérine LAHOUEL - assistante sociale, CHU de Besançon
- Nelly MURTIN - assistante sociale, CH Lons-le-Saunier

9H15-10H00 Cancer chez la personne âgée

- Dr Aline BUTHOD-GARCON - Oncologue médicale, IRFC-fc

10H00-10H45 Troubles cognitifs avant, pendant et après le cancer

- Lauren BUISSON - Neuropsychologue libérale

10H45 - 11H00 PAUSE

11H00-11H30 Retour d'expériences : Lits d'oncogériatrie sur le site du Mittan à Montbéliard


- Dr Anne-Sophie ALZINGRE - Oncogériatre, HNFC

11H30-12H15 HDJ de Soins Oncologiques de Support - spécialité oncogériatrie

- Dr Valérie LECHENAULT - Oncogériatre, CHI de Haute-Comté
- Soraya MESKINE - Diététicienne, CHI de Haute-Comté
- En attente - Infirmière, CHI de Haute-Comté

12H15 - 13H45 DÉJEUNER

13H45-14H30 Accompagnement psychologique du patient âgé

- Marie-Laure GEISSEL-LAMBOEUF - Psychologue, Hôpital Nord Franche-Comté 

14H30-15H15 Les dispositifs et partenaires mobilisables à domicile

- Centre Local d'Information et de Coordination gérontologique (CLIC) du Jura

15H15-16H00 Les enjeux de l'évaluation de l'autonomie et de la définition du plan d'aide à domicile

Modération : Jeanne LONGET - Coordination sociale et après-cancer, IRFC-fc

- Adeline NOIRJEAN - évaluatrice ADPA, Département de la Haute-Saône
- Delphine ACIDE - assistante sociale, GH 70 site de Luxueil

16H00-16H15 Témoignage

- Association en attente

16H15-16H30 Conclusion

- Jeanne LONGET, Coordination sociale et après-cancer - IRFC-fc

- ▶ 3 interventions en distanciel :
 - **10h-10h45** : « *Troubles cognitifs avant, pendant et après le cancer* »
 - **11H30-12h15** : « *HDJ de SOS – Oncogériatrie* »
 - **13h45-14h30** : « *Accompagnement psychologique du patient âgé* ».

Objectifs de cette journée :

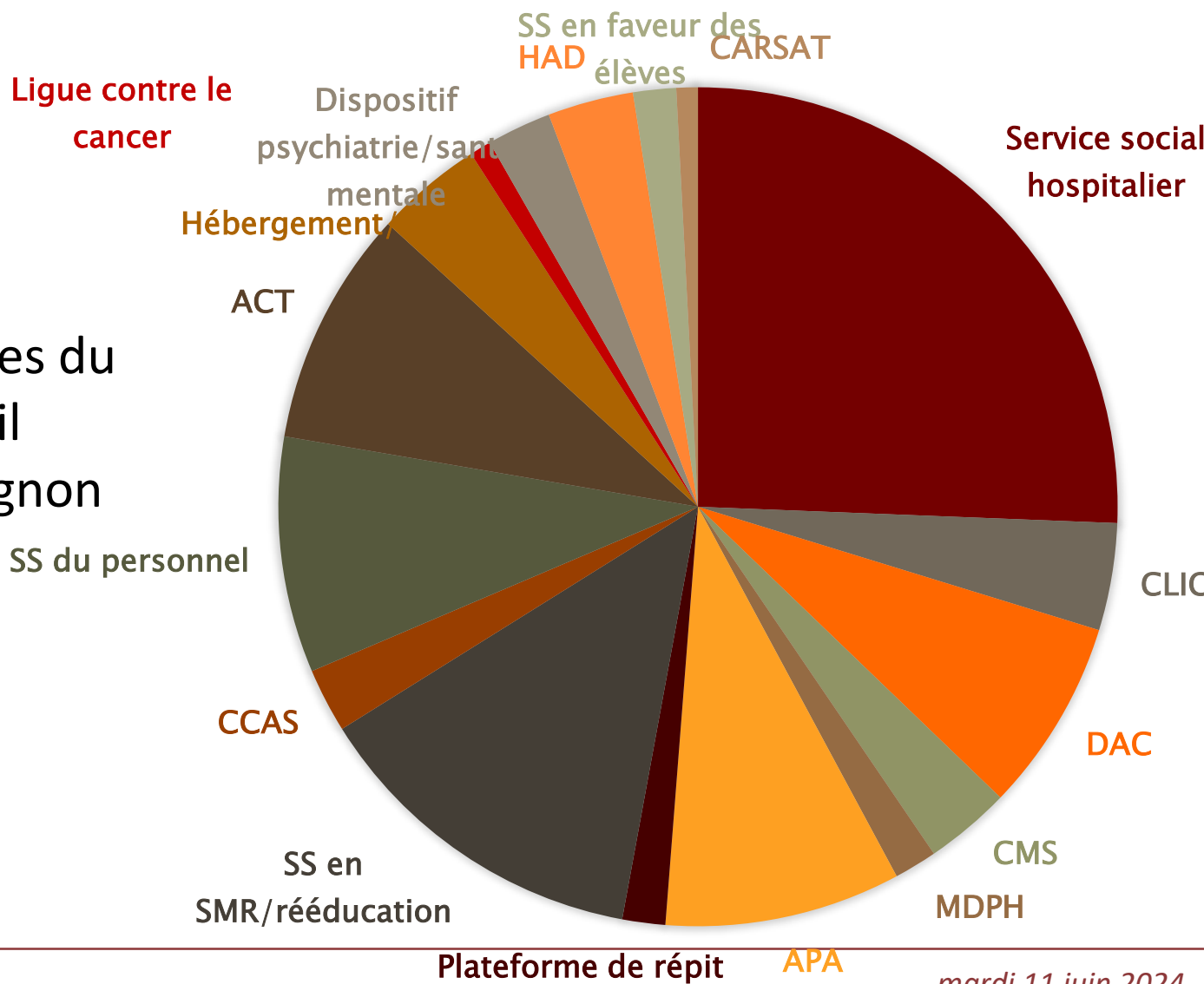
- ▶ Permettre un temps d'échange et d'information.
- ▶ Identifier les différents partenaires.
- ▶ Connaitre les missions de chacun.
- ▶ Favoriser le lien ville/hôpital.
- ▶ Repérer les caractéristiques du territoire.

Participants

- ▶ 118 inscrits
 - 69 en présentiel
 - 49 en visio

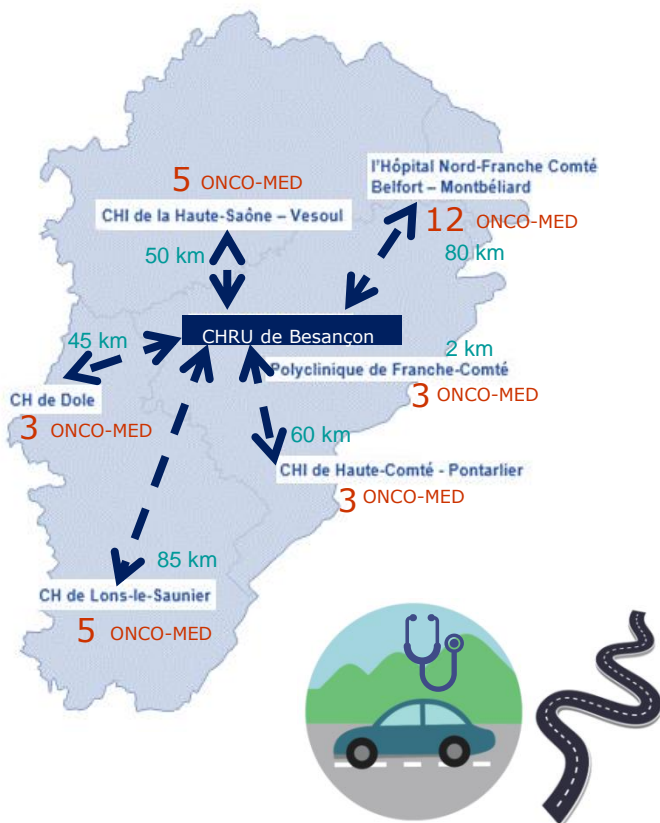
- ▶ Dont 22 membres du groupe de travail SOCIAL Bourguignon

- ▶ 16 intervenants

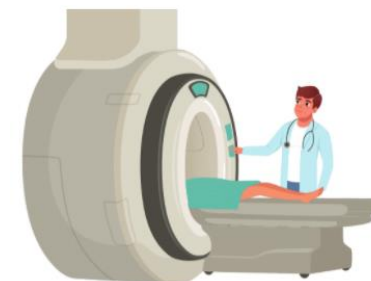
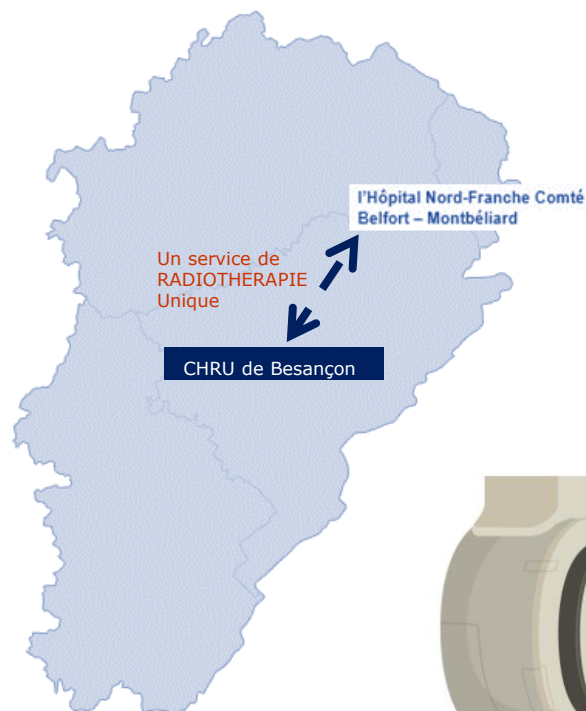


Rappel sur l'organisation de l'oncologie en Franche-Comté

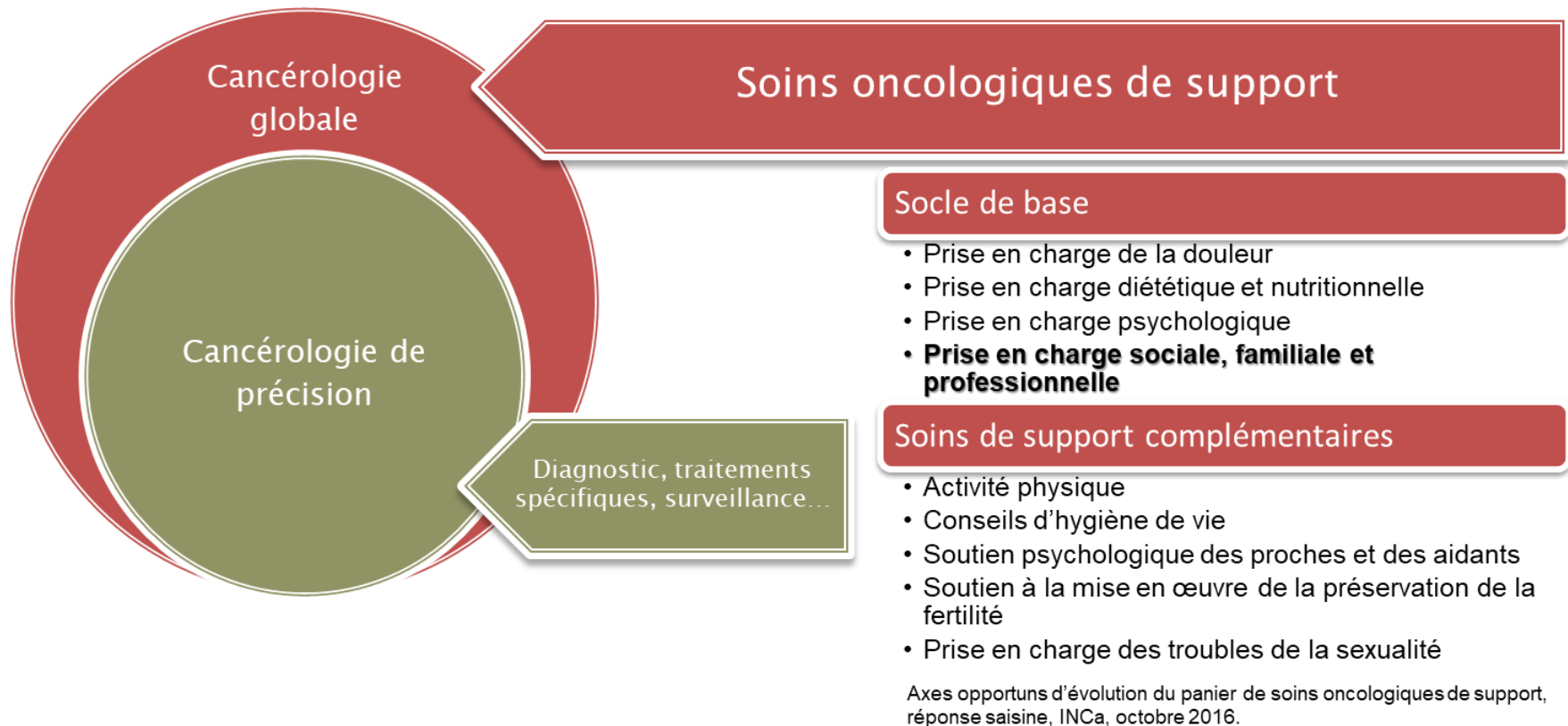
ONCOLOGIE MEDICALE (25)



RADIOTHERAPIE (9)



Les soins oncologiques de support



La prise en charge sociale comme partie intégrante du parcours de soins !

Ressources utiles

- ▶ Le parcours et la prise en charge du patient en oncologie sont spécifiques.

Si besoin d'informations, n'hésitez pas :

- À consulter les sites internet :
 - ❑ du DSRC ONCOBFC www.oncobfc.com (y compris annuaire des SOS BFC)
 - ❑ de l'IRFC-FC www.irfc.fr (y compris annuaire SOS par établissement)
 - ❑ de l'Institut National du Cancer www.e-cancer.fr
- À lire les référentiels de l'AFSOS www.afsos.org
 - ❑ Par exemple : Les enjeux d'une prise en charge sociale des patients atteints de cancer [prise-charge-sociale-patients-atteints-de-cancer](#)
- À joindre les professionnels concernés via la plateforme téléphonique régionale d'oncologie :



Composez le numéro unique
03 81 47 99 99
de 8h00 à 18h00

**Accueil Téléphonique
Régional de Cancérologie**

www.irfc-fc.fr

Vous souhaitez
contacter directement
les équipes médicales
et de soins des services
d'oncologie médicale

- CHRU Besançon
- CH Belfort Montbéliard
- CH Haute-Comté (Pontarlier)
- CH Haute-Saône (Vesoul)
- CH Lons-le-Saunier
- CH Dole
- Polyclinique de Franche-Comté

* En dehors des heures d'ouverture
vous serez redirigé vers un service d'admission.

POUR PLUS D'INFORMATIONS
TÉLÉPHONEZ LE 15